

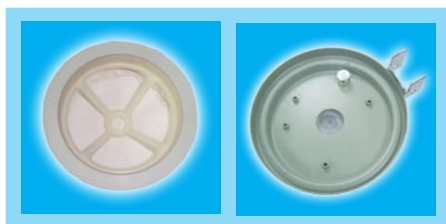
## Alimentador Elétrico

O alimentador da série SAL-330 utiliza um motor de alta velocidade nesta unidade superior, leve e compacta. Seu poder de sucção chega até 200kg/h de alimentação contínua, em um motor monofásico.

Adequado especialmente para o transporte de materiais novos e reciclados. A série SAL-430/460 utiliza motor trifásico indutivo de alta voltagem, com baixo nível de ruído e longa durabilidade. Também possui dispositivo automático de reversão de poeira, para facilitar a limpeza. O reservatório em aço inoxidável garante uma passagem do material sem contaminação.



SAL-460



Filtro de Pano

Kit de Limpeza Reversa  
(SAL-330 / 360)

**LANÇAMENTO**  
NOVO PADRÃO DE CORES  
NOVO DESIGN / NOVO PAINEL

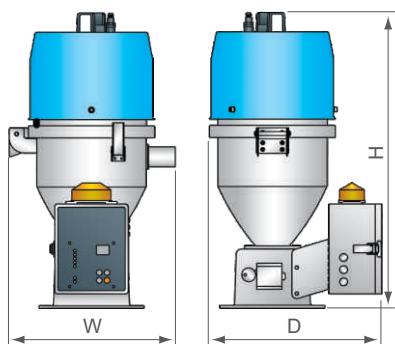


SAL-360

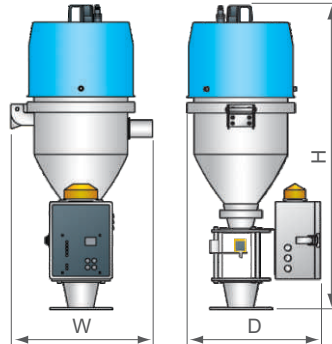
### Características

- Fácil operação e manutenção.
- Funil em aço inoxidável e dispositivo de proteção do motor.
- Os SAL - 330E e 360E são equipados com fotosensor, apropriado para montar diretamente na porta de alimentação da máquina de moldagem.
- Todas as máquinas são equipadas com dobradiças, exceto SAL - 430 e SAL - 460.
- Possui um filtro de malha, com dispositivo exclusivo que separa o pó, facilitando o descarregamento do material.
- O SAL - 430 / 460 tem filtro de pano padrão e função de limpeza reversa do motor.
- Para armazenamento temporário de material, o funil de armazenamento SCH - 6L está disponível para o SAL - 330 / 360.
- A válvula proporcional SPV -38U é um dos opcionais para trabalhar em conjunto ao Alimentador Elétrico Superior.
- A sirene é opcional para o alarme de falta de material.

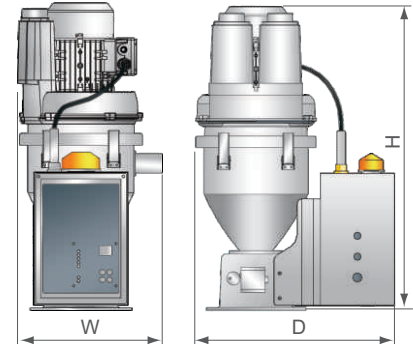
## Esboços



SAL - 330 / 360



SAL - 330 / 360E



SAL - 430 / 460

## Especificações

Modelo	SAL-330	SAL-330E	SAL-360	SAL-360E	SAL-430	SAL-460
Tipo de Motor	Escova de carbono	Escova de carbono	Escova de carbono	Escova de carbono	Indutivo	Indutivo
Potência do Motor(kW) (50/60Hz)	1.15 / 1.32	1.15 / 1.32	1.15 / 1.32	1.15 / 1.32	0.37 / 0.42	0.75 / 0.85
Dia. Tubo de Transporte (pol.)	1.5"	1.5"	1.5"	1.5"	1.5"	1.5"
Capacidade de Transporte (Kg / hr, 50Hz)	200	200	300	300	200	300
Capacidade do Funil (L)	3	3	6	6	3	6
Voltagem de entrada (v)	1Φ , 115 / 230V , 50 / 60Hz				3Φ , 230 / 400 / 460 / 575V , 50 / 60Hz	
Controle do nível de material	Micro-chave	Fotosensor	Micro-chave	Foto-sensor	Micro-chave	Micro-chave
Filtro de Pano	Padrão	Padrão	Padrão	Padrão	Padrão	Padrão
Auto-Limpante	Padrão	Padrão	Padrão	Padrão	Padrão	Padrão
<b>Dimensões</b>						
A (mm)	595	730	670	865	660	735
L (mm)	345	345	385	385	310	350
P (mm)	355	325	380	390	430	455
Peso (kg)	13	14	14	15	23	26

Nota: 1) Para funil adicional com tubo de vidro e com fotosensor e válvula anti-retorno, aparece " E " na parte traseira do modelo.  
 2) Para funis polidos no interior, aparece " P " na parte traseira do modelo.  
 3) Condição de teste da capacidade de transporte: material plástico com densidade de volume 0,65, diâmetro 3 ~ 5 mm, altura vertical do transporte: 4 m, distância horizontal do transporte: 1 m.

Reservamo-nos o direito de modificar as especificações sem aviso prévio.

## SHINI DO BRASIL IMP. E DISTR. DE EQUIPAMENTOS INDUSTRIAIS LTDA

Rua Baquiá, 651 - Vila Nova Manchester  
 CEP 03443-000 - São Paulo - SP - Brasil  
 CNPJ: 08.265.854/0001-01

Vendas: comercial@shinibr.com.br  
 Financeiro: financeiro@shinibr.com.br  
 Faturamento: faturamento@shinibr.com.br  
 Peças / Assist. Técnica: assistecsp@shinibr.com.br